

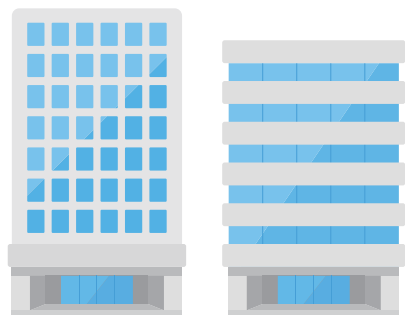
提携企業様募集のご案内

# 提携保育園を 持ってみませんか



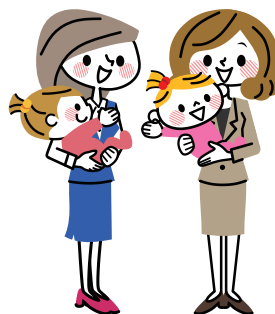
多種多様のメリットを是非ご活用ください  
設置済みの企業主導型保育園と提携することで「共同利用」出来ます

## 企業のメリット



- ・ 出産・産休からのスムーズな復帰
- ・ 育児環境の不安による離職の防止
- ・ 福利厚生充実、企業イメージの向上
- ・ 女性や子育て世代の活躍を推進
- ・ 社員満足度の向上へ繋がります

- ・ 保育先の定員や当落の不安から解放されます
- ・ 最長20時までの延長保育で、しっかりサポート
- ・ 保育先が安定することで産休から職場への復帰の見通しが建てやすくなります
- ・ 公立保育園のような複雑な手続きが不要になり、柔軟なサービスが受けられます



## 従業員のメリット

更に!

求人「**保育施設あり**」とご記載するだけで  
大きな効果が期待できます

企業様には**費用負担なく**ご利用いただけます

人材確保

イメージアップ

福利厚生

離職防止



# 企業主導型保育事業について

企業が従業員の子どもを対象として、事業所内や近隣地に設置する保育施設のことで、認可保育施設並の助成(整備費・運営費)を受けています。施設設置企業と利用枠契約を締結した企業(「子ども・子育て拠出金」を負担している必要があります)の従業員の子どもの利用することができます。

## 提携・利用するには

### 費用は一切かかりません！

- 社会保険加入事業者の従業員(パート社員も含む)のお子様をお預かりすることができます。  
※企業主導型保育事業は社会保険加入事業者が社会保険の支払い時に負担している「子ども子育て拠出金」を財源としているためです。
- 正社員の方も、パートで働いている方のお子さまも入園することができます。
- 実際に保育園を利用される従業員様には「就労証明」のご提出をお願いしております。  
また、提携企業様の従業員の方は「従業員枠(提携企業枠)」として、全定員の51%まで優先的に  
お預かりすることができます。

つくし保育園は株式会社M-adjust(大阪市中央区)が運営しており、共同利用契約を結ぶことで提携企業様に何らかの責任が生じることはありません。

### 施設概要



SNSやHPでも園についてご覧いただけます



tsukushihoikuenn



@tsukushi2019



<https://www.tsukushi-kids.net/>

名称	つくし保育園
所在地	大阪市北区兔我野町4-21 Comenz梅田1F
電話番号	06-4392-7663
開園時間	月~土 7:30~18:30
休園日	日曜日 祝日 年末年始

### 公共交通機関でお越しの方へ

地下鉄谷町線「東梅田」徒歩6分 梅田駅徒歩11分  
大阪駅徒歩12分 西梅田駅徒歩13分 北新地駅徒歩13分  
中崎町駅徒歩10分 扇町駅徒歩10分

